



# WESZTA-T Ipari és Kereskedelmi Kft.

2011 Budakalász, Ciklámen u. 43.

Tel.: (+36 26) 540 570, fax: (+36 26) 343 502

e-mail: automatik@weszta-t.hu, web: www.weszta-t.hu

## ERŐMŰVI NYOMÁSKAPCSOLÓK

A nyomáskapcsoló család precíziós ipari nyomáskapcsolók sorozata, amely elsősorban a gáz- és kőolajipar igényeinek megfelelően készült, de kiválóan alkalmazható az ipar más területein, így a vegyiparban és az élelmiszeriparban is.

Feladatuk az, hogy valamely előre beállított nyomásérték elérésekor nagy pontossággal elektromos áramkört nyissanak vagy zárjanak. A műszer olvadóbiztosítót nem tartalmaz.

Robbanásbiztos kivitelük megfelel az MSZ EN 50014, 50018, 50019 előírásainak.

### Műszaki adatok

Típuszám

8 7 0 - 0 - 0 0 □ - 0/S-K

	Beállítási tartomány (bar)	Ki-, bekapcsolási nyomáskülönbség (bar)	Max. terhelhetőség (bar)
1	0,2 - 1,6	0,06	6
2	0,2 - 2,5	0,1	16
3	0,5 - 6,0	0,15	16
4	1,0 - 10,0	0,3	16
5	3,0 - 16,0	0,5	25
6	4,0 - 25,0	1,0	60
7	10,0 - 40,0	1,3	60
8	16,0 - 63,0	2,0	130
9	20,0 - 80,0	2,5	130

K = különleges kivitel

S = atomerőművi változat

Kapcsolási tartomány:

Ismétlési hiba:

Hőmérsékleti járulékos hiba (végértékre vonatkoztatva):

- 870-0-001-0 típusnál
- 870-0-002...9-0 típusoknál

Villamos terhelhetőség - **nem Ex kivitel**

0 ... 10 A 250 V AC – Ohmos terhelésnél

0... 5 A 250 V AC – induktív terhelésnél

0 ... 0,3 A 250 V DC – Ohmos terhelésnél

0... 8 A 24 V DC – Ohmos terhelésnél

Villamos szilárdság:

Kapcsolási gyakoriság:

A kapcsoló adatai:

- Élettartam
- Vizsgáló feszültség:

Védettség:

Védelmi mód:

Tömeg:

Típus 870sk

táblázat szerint beállítható

a beállított nyomásérték max. 1%-a

≤0,5 % / 10 °K

≤0,3 % / 10 °K

**Ex d kivitel** esetén:

0 ... 10 A 250 V AC - Ohmos terhelésnél

0 ... 5 A 250 V AC - induktív terhelésnél

0 ... 1 A 24 V DC

2 kV<sub>eff</sub>

10 kapcsolás / perc

10 x 10<sup>6</sup> kapcsolás szinuszos nyomásváltozásnál, szobahőmérsékleten

4000 V<sub>eff</sub> DIN VDE 0110 szerint

IP 65

⊕ II 2 G EEx de IIB T4 – T6

kb. 1,2 kg

Szerelési helyzet:

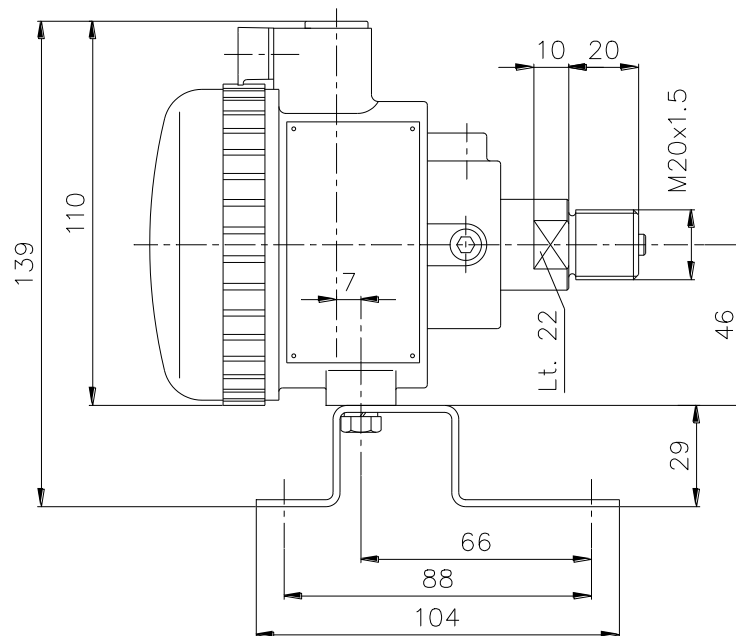
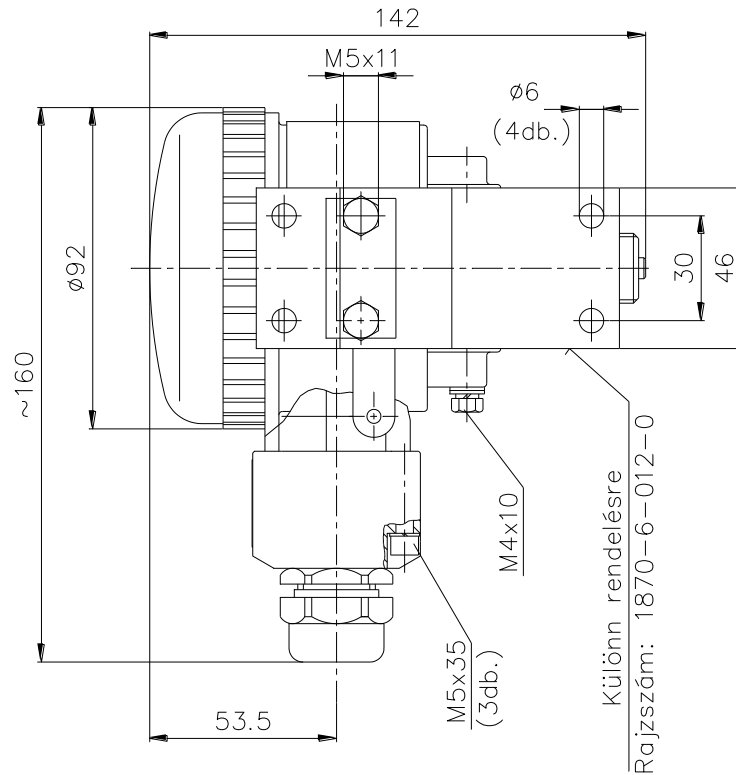
függőleges

Környezeti hőmérséklet-tartomány:

-50 ... +70 °C (bedermedés nélkül)

Rázásállóság:

- 4 g gyorsulásig a beállított értékekben mérhető változás nem tapasztalható
- nagyobb gyorsulásnál a kapcsolási különbség csekély mértékben változhat
- 25 g gyorsulás felett a készüléket nem szabad üzemeltetni!



**Körvonalrajz**