



WESZTA-T Ipari és Kereskedelmi Kft.

2011 Budakalász, Ciklámen u. 43.

Tel.: (+36 26) 540 570, fax: (+36 26) 343 502

e-mail: automatik@weszta-t.hu, web: www.weszta-t.hu

ROBBANÁSBIZTOS NYOMÁSKAPCSOLÓK

A nyomáskapcsoló család precíziós ipari nyomáskapcsolók sorozata, amely elsősorban a gáz- és kőolajipar igényeinek megfelelően készült, de kiválóan alkalmazható az ipar más területein, így a vegyiparban és az élelmiszeriparban is.

Feladatuk az, hogy valamely előre beállított nyomásérték elérésekor nagy pontossággal elektromos áramkört nyissanak vagy zárjanak. A műszer olvadóbiztosítót nem tartalmaz.

Robbanásbiztos kivitelük megfelel az MSZ EN 50014, 50018, 50019 előírásainak.

Műszaki adatok

Típuszám

8 7 0 - 0 - 0 0 □ - 0

	Beállítási tartomány (bar)	Ki-, bekapcsolási nyomáskülönbség (bar)	Max. terhelhetőség (bar)
1	0,2 - 1,6	0,06	6
2	0,2 - 2,5	0,1	16
3	0,5 - 6,0	0,15	16
4	1,0 - 10,0	0,3	16
5	3,0 - 16,0	0,5	25
6	4,0 - 25,0	1,0	60
7	10,0 - 40,0	1,3	60
8	16,0 - 63,0	2,0	130
9	20,0 - 80,0	2,5	130

Kapcsolási tartomány:

táblázat szerint beállítható

Ismétlési hiba:

a beállított nyomásérték max. 1%-a

Hőmérsékleti járulékos hiba (végértékre vonatkoztatva):

- 870-0-001-0 típusnál $\leq 0,5\% / 10\text{ }^\circ\text{K}$
- 870-0-002...9-0 típusoknál $\leq 0,3\% / 10\text{ }^\circ\text{K}$

Villamos terhelhetőség:

0 ... 10 A 250 V AC - Ohmos terhelésnél
0 ... 5 A 250 V AC - induktív terhelésnél
0 ... 1 A 24 V DC

Villamos szilárdság:

2 kV_{eff}

Kapcsolási gyakoriság:

10 kapcsolás / perc

A kapcsoló adatai:

- Élettartam 10 x 10⁶ kapcsolás szinuszos nyomásváltozásnál, szobahőmérsékleten
- Vizsgáló feszültség: 4000 V_{eff} DIN VDE 0110 szerint

Védettség:

IP 65

Védelmi mód:

 II 2 G EEx de IIB T4 – T6

Tömeg:

kb. 1,2 kg

Szerelési helyzet:

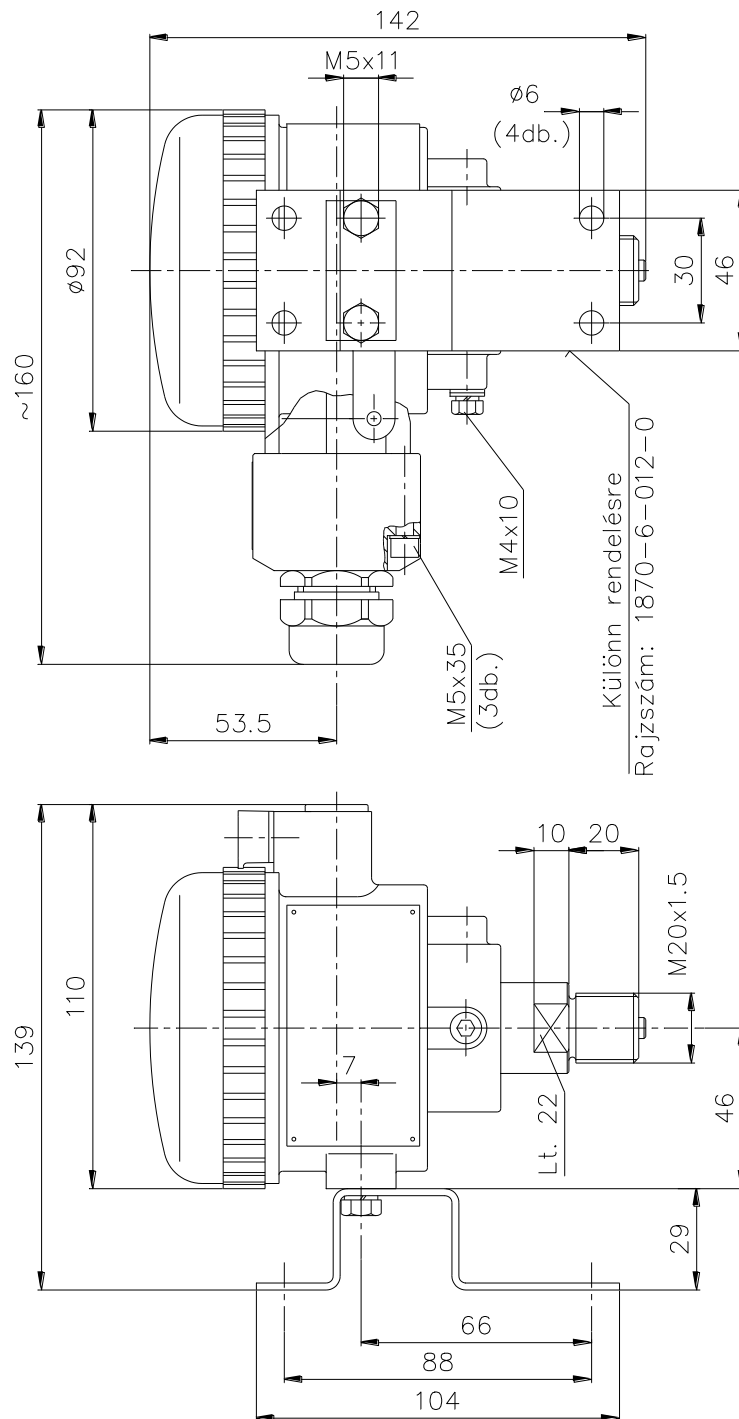
függőleges

Környezeti hőmérséklet tartomány:

-50 ... +70 °C (bedermedés nélkül)

Rázásállóság:

- 4 g gyorsulásig a beállított értékekben mérhető változás nem tapasztalható
- nagyobb gyorsulásnál a kapcsolási különbség csekély mértékben változhat



- 25 g gyorsulás felett a készüléket nem szabad üzemeltetni!

Körvonalrajz