



## WESZTA-T Ipari és Kereskedelmi Kft.

2011 Budakalász, Ciklámen utca 43.

Tel.: +36 26 540 570, Fax: +36 26 343 502

E-mail: automatik@wesza-t.hu, Web: www.wesza-t.hu

# DFC-920 TARTÁLYKÉSZLET ELSZÁMOLÓ RENDSZER

A DANTIS Forecourt tartálykészlet elszámoló rendszer kimondottan üzemanyag töltőállomások, valamint kevés számú, és kisebb tartályokból álló tartályparkok készletelszámolására alkalmas. A rendszer egy a vezérlő teremben elhelyezett központi egységből, egy vagy több ún. smart modulból (mely a szenzorok bekötésére szolgál), a tartályokon elhelyezett magnetostrikciós szintmérő szondákból, ill. opcionális környezetvédelmi szenzorokból áll.

## Felépítés

A készletelszámolás alapját a magnetostrikciós szintmérő szonda jele adja, ami folyamatosan méri a termék szintjét, a tartály alján esetlegesen felgyülemlett szabad víz szintjét, valamint a folyadék átlaghőmérsékletét. Ezekből az adatokból a központi egység számítja ki a tárolt térfogatot, ill. az elszámolás alapját képező 15 °C-ra átszámított ún. normál térfogatot. Lehetőség van a tartály környékén ún. környezetvédelmi szenzorok elhelyezésére is (pl. tartály lyukadás jelző, dóm szenzor, zsomp szenzor, stb.), amelyek riasztást adnak, amennyiben folyadékot (vagy annak hiányát) érzékelik.

## Központi egység (920-0-001-0)

A központi egység (a SMART modulokon keresztül) kommunikál a terepi műszerekkel, számítja a tárolt készletet, valamint alarm ill. készletnaplót készít egy helyi adatbázisfájlba. A mért adatok és a számított készlet numerikus és grafikus formában leolvasható a beépített érintőképernyőről, valamint kinyomtatható a beépített blokknyomtatón. Bár a központi egység már önmagában is képes teljes értékű funkciót ellátni (nem szükséges bármilyen kliens számítógépes kapcsolat a működéshez), természetesen lehetőség van felsőbb szintű vezérlő egységhez való illesztésre.

Az üzemanyag töltőállomásokon egy szabványos megoldás (amelyet a legtöbb benzinkúti eszköz támogat) az IFSF protokoll használata, így a központi egység IFSF LON hálózatba köthető, s az adatai egyszerűen elérhetők a többi benzinkúti eszköz számára. A központi egység rendelkezik IFSF tanúsítvánnyal (WEZ0001).

Lehetőség van azonban Ethernet hálózaton keresztül elérésre is: távoli asztal alkalmazással egyszerűen megoldható a távadminisztráció (a központi egység kezelő felületének távelérése).





## WESZTA-T Ipari és Kereskedelmi Kft.

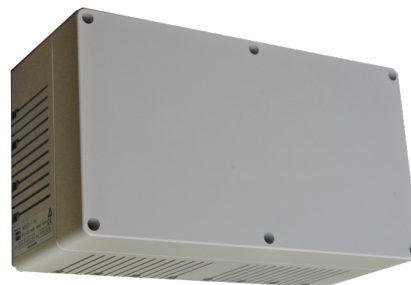
2011 Budakalász, Ciklámen utca 43.

Tel.: +36 26 540 570, Fax: +36 26 343 502

E-mail: automatik@wesza-t.hu, Web: www.wesza-t.hu

### SMART modul (920-0-002-x)

A terepi eszközök bekötésére szolgál a SMART modul, amely létezik alap (basic) változatban (920-0-002-0), amely 8 szintmérő szonda és 4 nem leválasztott, vagy saját gyújtószikramentes leválasztással bíró környezetvédelmi szenzor (KVSZ) bekötésére alkalmas. Külön igény alapján szállítani tudunk EX változatú SMART modult (920-0-002-1), ami 8 szintmérő szonda mellett 16 gyújtószikramentes kivitelű, de önálló leválasztással nem rendelkező környezetvédelmi szenzor bekötésére alkalmas). Bonyolultabb rendszerek kiépítése esetén a SMART



modulból több is elhelyezhető, a kiszorgálandó terepi eszközök számától függően. A SMART modulok egy csavart érpáru kommunikációs vonalon föl vannak fűzve a központi egységre.

## Műszaki adatok

### Központi egység

Kijelző	10.4" színes TFT LCD (800 x 600 pixel felbontással)
Nyomtató	9 tűs dot matrix
Papír	76 mm széles, max. 85 mm átmérőjű
Alarm jelzés	max. 62 dB (A) / 59 dB (ext)
LON protokollok	IFSF LON (TLG V1.29 és EMS 1.0)
Ethernet protokollok	VNC, SSH
Tápfeszültség	90 - 264 VAC 50/60 Hz
Teljesítményfelvétel	75 VA
Működési hőmérséklet tartomány	0 ... +45 °C
Tárolási hőmérséklet tartomány	-20 ... +70 °C
Relatív páratartalom	0 - 90% @ 45 °C, nem kicsapódó
Befoglaló méretek	529 mm magas, 412 mm széles, 170 mm mély

### SMART modul

Szintmérő csatornák	8 db
KVSZ csatornák	4db (Basic kivitel), 16 db (EX kivitel)
Szintmérő kimenő feszültség	24 VDC / max 100 mA/csatorna
Passzív KVSZ bemeneti szint	0: nyitott, 1: GND-re zárt



## WESZTA-T Ipari és Kereskedelmi Kft.

2011 Budakalász, Ciklámen utca 43.

Tel.: +36 26 540 570, Fax: +36 26 343 502

E-mail: automatik@weszta-t.hu, Web: www.weszta-t.hu

Aktív KVSZ bemeneti szint	0: +1 V max, 1: +4...+5 V
Tápfeszültség	230 V AC $\pm$ 10%
Teljesítményfelvétel	30 VA @ 230 V AC
Működési hőmérséklet tartomány	-10 ... +70 °C, 5 - 95% RH
Tárolási hőmérséklet tartomány	-25 ... +85 °C, 5 - 95% RH
Befoglaló méretek (Basic kivitel)	200 mm magas, 360 mm széles, 150 mm mély
Befoglaló méretek (EX kivitel)	400 mm magas, 360 mm széles, 150 mm mély