



WESZTA-T Ipari és Kereskedelmi Kft.

2011 Budakalász, Ciklámen u. 43.

Tel.: (+36 26) 540 570, fax: (+36 26) 343 502

e-mail: automatik@weszta-t.hu, web: www.weszta-t.hu

TÚLNYOMÁSGÁTLÓ

A túlnyomásgátló készülék a nyomás bemenetű műszerek túlterhelés elleni védelmére szolgál, akár lassú, akár ugrásszerű nyomásváltozások esetében. A mérendő közeg lehet gőz, gáz vagy folyadék.

A beállított zárónyomásnál kisebb nyomás a készüléken keresztül akadálytalanul jut a csatlakozó műszer érzékelőjébe, a beállított értéknél azonban a szelep lezár és további nyomásnövekedés már nem jelenik meg a túlnyomásgátló kimenetén. Az esetleges szilárd szennyeződések bejutását a készülékbe, valamint a mérendő közeg megdermedését feltétlenül meg kell akadályozni (pl. nyomásközlő használatával).

Műszaki adatok

Típuszám:

3 4 2- 0 - 0 □ □ - 0

Bemenő csatlakozás		A zárónyomás állítási tartománya			Zárási pontosság	Tömeg
1	∅ 6x1 mm fémcső	1	2,75...12 bar	± 0,3 bar	~800 gr	
2	M20x1,5 mm külső menet	2	12...44 bar	± 1,0 bar	~1000 gr	
		3	44...275 bar	± 4,0 bar	~1200 gr	

A csatlakozó műszer bemenőjel tartománya:

0...2,5 – 0...250 bar

A túlnyomásgátló terhelhetősége:

400 bar

Üzemi környezeti hőmérséklet:

-40...+70 °C

A mérendő közeg hőmérséklete:

-40 ... +100 °C

Rezgésállóság:

0...500 Hz, 1 g

Klímakivitel:

normál, szabadtéri

Használati helyzet:

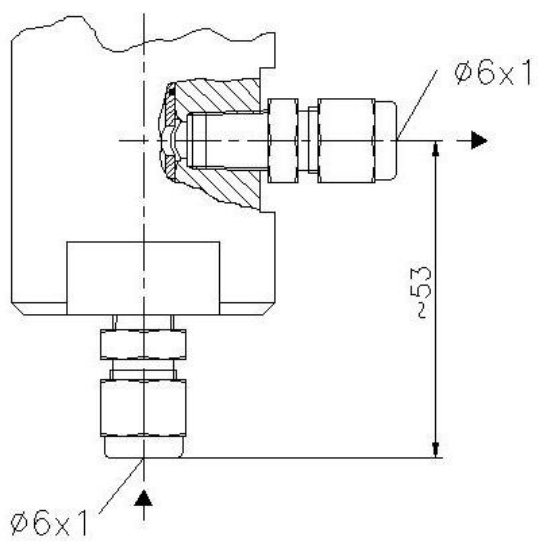
tetszőleges

Kimenő oldali csatlakozás:

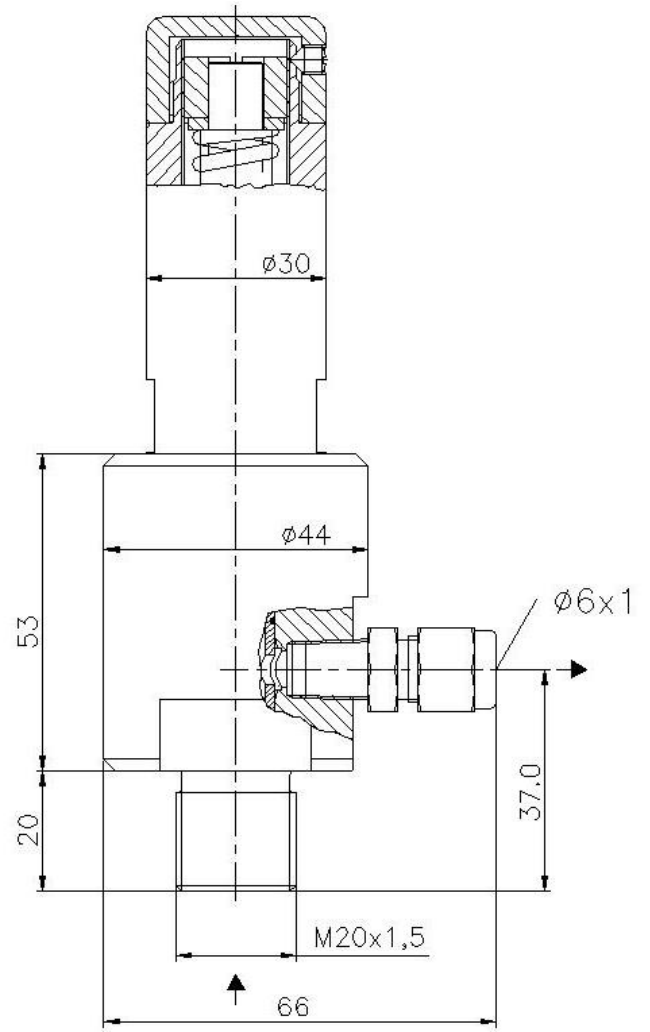
∅6x1 mm fémcső

A mérendő közeggel érintkező alkatrészek anyaga:

KO 36 (MSZ 4360), illetve benzin-, és olajálló gumi



1. típusú csatlakozó



2. típusú csatlakozó

Körvonalrajz

Rendeléskor kérjük megadni a kiválasztott készülék típuszámát, valamint a beállítani kívánt záró nyomás nagyságát.